



## Mi band

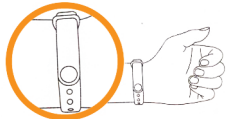
### 1. Збірка Фітнес-Браслету Xiaomi



Основа браслету і ремінець

**a** візьміть основу браслету і ремінець

**b** вставте основу браслету в ремінець



**b** одягніть браслет на руку

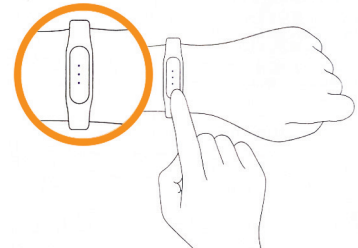
### 2. Встановлення програми Фітнес-Браслету Xiaomi на телефон

Необхідно встановити додаток Фітнес-Браслет Xiaomi, або просканувати зображений нижче QR-код і скачайте додаток Фітнес-Браслет Xiaomi



### 3. Синхронізація Фітнес-Браслету Xiaomi з телефоном

Увімкніть додаток Фітнес-Браслет Xiaomi, на основі реєстраційного номера телефон Xiaomi повинен виявити Фітнес-браслет. Після цього на браслеті засвіяться індикатори синього кольору, злегка натисніть на них кілька разів для завершення синхронізації.



### Використання Фітнес-Браслету Xiaomi

Після успішної синхронізації, Фітнес-Браслет Xiaomi відразу ж стежить за активністю Ваших рухів і відстежує якість сну. Кількість включених індикаторів вказує на інтенсивність ваших рухів. Ви можете в будь-який час подивитися на браслет і перевірити показники.

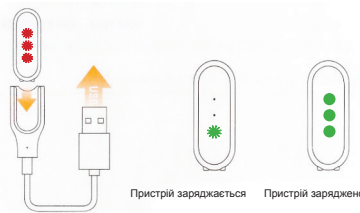


1/3 кроків зроблено до вашої мети. Більше 1/3 кроків зроблено до вашої мети.

Більше 2/3 кроків зроблено до вашої мети. Мета досягнута.

### Зарядка акумулятора

3 червоних миготливих індикатора означають низький заряд батареї. Зарядіть ваш пристрій

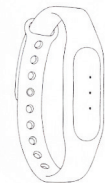


Пристрій заряджається. Пристрій заряджено.

### Основні характеристики\*

Загальна вага: 5,0 г  
Ємність батареї: 41mAh  
Діапазон робочої температури: 10C - 50C  
Довжина браслету: 225мм  
Матеріал застібки: алюмінієвий сплав  
Вимоги: синхронізується з версією Android 4.4, а також синхронізується

по Bluetooth з Xiaomi 4.0  
Тип батареї: літій-полімерний акумулятор  
Синхронізація: Bluetooth 4.0  
Рівень водонепроникності: IP67  
Регульована довжина: 157мм-205мм  
Ремінець: поліуретан



\*всі технічні інформації є дійсними, Xiaomi зберігає остаточне право її інтерпретації

### Наявність токсичних і шкідливих речовин

Назва	Токсичні і шкідливі елементи та речовини					
	Pb Свинець	Hg Ртуть	Cd Кадмій	Cr Шестивалентний хром	PBBs полібромовані пластики	PBDEs полібромовані діетиленові етери
Основа браслету	X	O	O	O	O	O
Акумулятор	O	O	O	O	O	O
Ремінець	O	O	O	O	O	O
Застібка браслета	O	O	O	O	O	O
USB-кабель	X	O	O	O	O	O

X: означає наявність токсичних і шкідливих речовин щонайменше в одному з комплектуючих даного пристрою в кількості, що перевищує граничне значення, згідно SJ / T11363-2006 «Вимоги обмеження наявності отруйних і шкідливих речовин у товарах».

Мідний сплав основи браслета і USB-кабелю містить малу кількість алюмінієвого сплаву.

Даний товар відповідає Європейським вимогам RoHS і нормативам з охорони навколишнього середовища; міжнародні країни все ще не можуть замінити або зменшити вміст алюмінію в мідному сплаві.

### Гарантія

Гарантийне сервісне обслуговування Фітнес-Браслету Xiaomi здійснюється відповідно до закону про «права споживачів» і «Закону про якість продукції». В гарантійне сервісне обслуговування входить:

У періоду строку дії гарантії у Вас є право відремонтувати, поміняти або повернути товар. Для ремонту, заміни або повернення товару Ви повинні пред'явити квитанцію.

- У періоду 7 днів з моменту покупки, у разі виникнення проблеми з «Списку несправностей», центр сервісного обслуговування Xiaomi визначає причину проблеми, після чого Ви можете вибрати безкоштовну заміну товару, повернення чи ремонт.
- У періоду 8-15 днів з моменту покупки, у разі виникнення проблеми з «Списку несправностей», центр сервісного обслуговування Xiaomi визначає проблему, після чого Ви обираєте безкоштовну заміну товару або ремонт.
- У періоду 12 місяців з моменту покупки, у разі виникнення проблеми з «Списку несправностей», центр сервісного обслуговування Xiaomi визначає проблему, після чого Вам надається безкоштовний ремонт.

### Список несправностей Фітнес-Браслету Xiaomi

Назва	Несправність
Основа браслету	- функція початкового налаштування не працює - не загоряються індикатори - не працює вібрація - Неправильне визначення кроків - виникнення тріщин через матеріал або конструкції пристрою
USB-кабель	неправильна підзарядка браслету

При виникненні питань щодо використання (обслуговування) Ви можете відвідати сайт Xiaomi: [www.xiaomi.ua](http://www.xiaomi.ua)